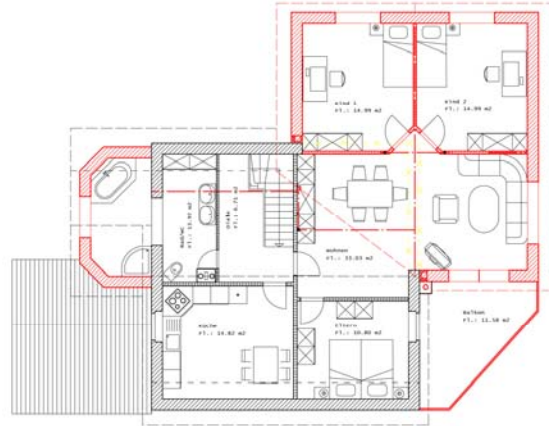
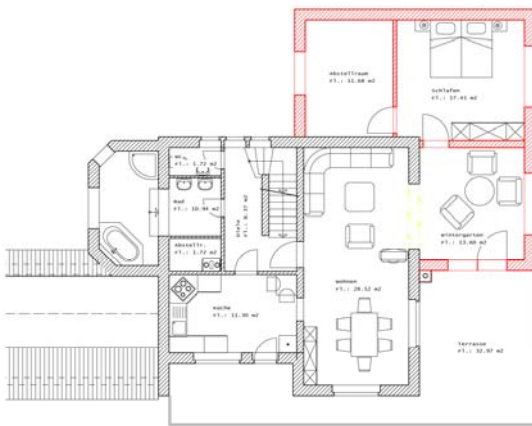


Um- und Anbau Ein- zu Zweifamilienhaus in 08352 Markersbach

	vorher	nachher	
Grundfläche:	165 m ²	215 m ²	
Wohnfläche:	185 m ²	225 m ²	
umbauter Raum:	1030 m ³	1460 m ³	
Geschäftsjahr:	2005	Baukosten:	111.000 €



Tel.: 03771/478561
 Fax: 03771/4309039
 D2: 0172/8076775

E-Mail: box@ingbuerorichter.de

Ingenieurbüro für Bauwesen
Dipl.-Ing. (BA) Ulrike Richter
 Fachplaner für vorbeugenden Brandschutz (EIPOS)
 Kapellenstraße 7b
 08324 Bockau